

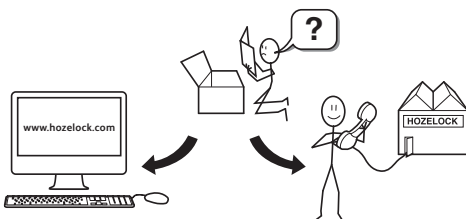
MULTIPURPOSE LED LIGHT



Hozelock Ltd.
Midpoint Park, Birmingham,
B76 1AB, England
Tel: +44 (0) 121 313 1122

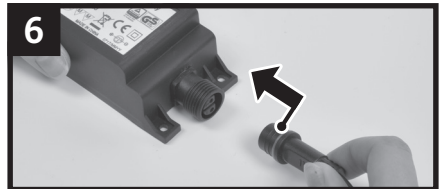
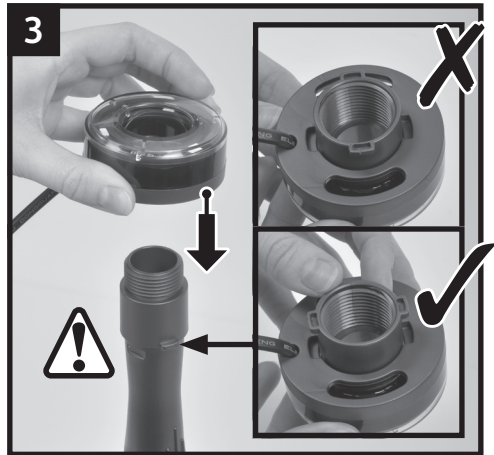
www.hozelock.com

33038-000





Assembly • Montage • Montering • Assemblage • Samenstelling • Montaggio
Montaje • Montering • Kokoaminen • Montering • Montagem • Montáž



Installation & Operating Instructions



READ INSTRUCTIONS CAREFULLY BEFORE INSTALLATION & USE.

The Light Module is intended as a pond light and should be used for that purpose.

The package contents are the Light Module with 7.5m 12 Volt cable and an inline transformer with 2m of 100-240V Cable.

Safety instructions

- The Light Module must only be connected to a 100V-240V/50 Hz mains supply via a safety transformer included with the product in accordance with Nationally approved standards.
- The safety transformer used must be connected to the mains supply by an electrically approved contractor if the product is to be hard wired, or it can be plugged into an RCD protected mains socket at least 3.5 m from the pond.
- The safety transformer supplied with this product is only suitable for connection to one Light Module.
- The safety transformer is completely waterproof and can be positioned outside.
- The safety transformer should be positioned out of direct sunlight.
- The Light Module is completely waterproof and can be used either below or above the pond surface.
- Do not use the cable for carrying the Light Module and never pull at the cable.
- There are no user serviceable parts on this Light Module.
- The 12Volt cable to the Light Module and the 100V-240V cable to the transformer cannot be replaced. If either cable is damaged, the Light Module must not be used and must be correctly disposed.
- The LED Lights are not replaceable.
- The power supply must always be disconnected during assembly and disassembly of the Light Module and during maintenance work.
- This appliance can be used by children aged from 8 years and above and persons with reduced physical, sensory or mental capabilities or lack of experience and knowledge if they have been given supervision or instruction concerning use of the appliance in a safe way and understand the hazards involved. Children shall not play with the appliance. Cleaning and user maintenance shall not be made by children without supervision.

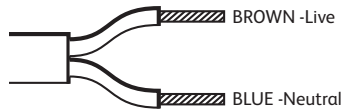
Installation

The Light Module is intended for use with all Hozelock Easyclear Models and Hozelock Cascade Models 1500LPH and 4000LPH and can be mounted in various positions: See Figs 1-8.

- Assemble the light to the Easyclear or Cascade (Figs 1-5).
- Connect the LV cable to the transformer ensuring the nut is screwed on fully (Figs 6-8).
- Switch on the power.

The Light Module can be mounted onto other products and items that accept the Light Ring profile.

⚠ Warning: This appliance must not be earthed, and it is essential that connections are made using the following code. The BROWN lead must be connected to the LIVE terminal marked 'L'. The BLUE lead must be connected to the NEUTRAL terminal marked N.



Cleaning

The exterior surfaces of the Light Module can be cleaned with soapy water and a soft brush or cloth.

Repair

No repair is possible so if Light Module housing, cable or transformer are damaged, you must no longer use the damaged part and dispose it.

The Light Module, the Transformer and an extension cable can be purchased separately from Hozelock.

Hozelock Cyprio 3 Year Guarantee

If this Light Module becomes unserviceable within 3 years of the date of purchase it will be repaired or replaced at our option free of charge, unless in our opinion it has been damaged.

Liability is not accepted for damage due to accident, improper installation or use.

Liability is limited to replacement of the faulty unit. This guarantee is not transferable. It does not affect your statutory rights.

To obtain the benefits of this guarantee, firstly contact Hozelock Cyprio Consumer Services (0121 313 1122) who may request that the unit is sent along with proof of purchase directly to the address below.

Contact

Hozelock Ltd.
Midpoint Park, Birmingham. B76 1AB
Tel: +44 (0) 121 313 1122

www.hozelock.com

Mains Power	100-240V AC 50/60Hz 3W
Mains Cable Length	2.0m
12V Cable Length	7.5m
Light Module	12V DC 1.5W IP68 Max Submersion 1.6m
LEDs	130 Lumens
Transformer	IP68 100-240V AC 50/60Hz



Do not dispose of electrical appliances as unsorted municipal waste, use separate collection facilities. Contact your local government for information regarding the collection systems available. If electrical appliances are disposed of in landfills or dumps, hazardous substances can leak into the groundwater and get into the food chain, damaging your health and well-being. In the EU, when replacing old appliances with new ones, the retailer is legally obligated to take back your old appliance for disposal at least free of charge.

D

Installations- und Bedienungsanleitung



LESEN SIE DIE ANLEITUNG VOR DER INSTALLATION UND INBETRIEBNAHME SORGFÄLTIG DURCH.

Das Lichtmodul dient als Teichlicht und sollte zu diesem Zweck eingesetzt werden.

Der Lieferumfang beinhaltet das Lichtmodul mit einem 7,5 m langen 12-Volt-Kabel und einem Inline-Transformator mit einem 2 m langen Kabel für 100–240 V.

Sicherheitshinweise

- Das Lichtmodul darf nur an einen Netzanschluss mit 100–240 V/50 Hz angeschlossen werden, und zwar mit einem Sicherheitstransformator, der im Lieferumfang enthalten ist und in den Großbritannien geltenden Normen entspricht.
- Der Sicherheitstransformator muss durch eine Elektrofachkraft angeschlossen werden, wenn das Produkt festverdrahtet werden soll. Alternativ kann er an einer Steckdose mit Fehlschutzschalter in einer Entfernung von mindestens 3,5 m vom Teich angeschlossen werden.
- Der im Lieferumfang dieses Produkts enthaltene Sicherheitstransformator eignet sich nur für den Anschluss an einem einzigen Lichtmodul.
- Der Sicherheitstransformator ist vollständig wasserdicht und kann im Außenbereich eingesetzt werden.
- Der Sicherheitstransformator sollte nicht der direkten Sonneneinstrahlung ausgesetzt werden.
- Das Lichtmodul ist vollständig wasserdicht und kann unter oder über der Wasseroberfläche des Teichs eingesetzt werden.
- Tragen Sie das Lichtmodul nicht am Kabel und ziehen Sie niemals am Kabel.
- Es gibt keine vom Anwender zu wartenden Teile an diesem Lichtmodul.
- Das 12-Volt-Kabel zum Lichtmodul und das Kabel für 100–240 V zum Transformator können nicht ausgetauscht werden. Wenn eines der beiden Kabel beschädigt ist, darf das Lichtmodul nicht verwendet werden und muss korrekt entsorgt werden.
- Die LED-Lichter sind nicht austauschbar.
- Die Stromversorgung muss während des Ein- und Ausbaus und während der Wartung des Lichtmoduls getrennt werden.
- Diese Anwendung kann von Kindern ab 8 Jahren und von Personen mit eingeschränkten körperlichen, sensorischen

oder geistigen Fähigkeiten oder geringer Erfahrung und Kenntnis benutzt werden, wenn sie beaufsichtigt oder in den sicheren Gebrauch eingewiesen werden und sich der möglichen Gefahren bewusst sind. Die Anwendung ist kein Kinderspielzeug. Die Reinigung und Wartung durch Kinder darf nur unter Beaufsichtigung erfolgen.

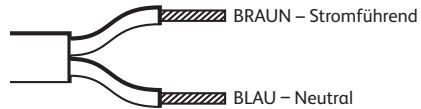
Installation

Das Lichtmodul ist für den Einsatz mit allen Hozelock Easyclear Modellen und den Hozelock Cascade Modellen 1500LPH und 4000LPH vorgesehen und kann in den folgenden Positionen installiert werden: Siehe Abb. 1–8.

- Montieren Sie das Licht am Easyclear oder Cascade (Abb. 1–5).
- Schließen Sie das Niederspannungskabel am Transformator an und stellen Sie sicher, dass die Mutter vollständig angezogen ist (Abb. 6–8).
- Schalten Sie den Strom ein.

Das Lichtmodul kann an anderen Produkten und Artikeln installiert werden, die mit dem Lichtringprofil kompatibel sind.

⚠ Warnung: Diese Anwendung darf nicht geerdet werden. Es ist wichtig, dass bei den Anschlüssen die folgende Farbkodierung berücksichtigt wird. Der BRAUNE Draht muss an der STROMFÜHRENDEN Klemme mit dem Buchstaben „L“ angeschlossen werden. Der BLAUE Draht muss an der NEUTRALEN Klemme mit dem Buchstaben „N“ angeschlossen werden.



Reinigung

Die Außenoberflächen des Lichtmoduls können mit Seifenwasser und einer weichen Bürste oder einem weichen Tuch gereinigt werden.

Reparatur

Es sind keine Reparaturen möglich. Wenn darum das Lichtmodulgehäuse, das Kabel oder der Transformator beschädigt ist, dürfen Sie das beschädigte Teil nicht mehr verwenden und müssen es entsorgen.

Das Lichtmodul, der Transformator und ein Verlängerungskabel können separat bei Hozelock erworben werden.

Hozelock Cyprio 3 Jahre Garantie

Wenn das Lichtmodul innerhalb der ersten drei Jahre nach Kaufdatum unbrauchbar wird, wird es nach unserer Wahl kostenlos repariert oder ersetzt, es sei denn, dass es unserer Meinung nach beschädigt wurde.

Wir übernehmen keine Haftung für Schäden, die durch Unfälle oder unsachgemäße Installation oder Anwendung entstehen.

Die Haftung ist auf den Austausch der fehlerhaften Einheit beschränkt.

Die Garantie ist nicht übertragbar. Sie beeinträchtigt Ihre gesetzlichen Rechte nicht.

Kontakt

www.hozelock.com

Netzstrom	100–240 VAC 50/60 Hz 3 W
Netzkabellänge	2,0 m
12-V-Kabellänge	7,5 m
Lichtmodul	12 VDC 1,5 W IP68 maximale Eintauchtiefe 1,6 m
LEDs	130 Lumen
Transformator	IP68 100–240 VAC 50/60 Hz



Diese Kennzeichnung gibt an, dass dieses Produkt in der EU nicht zusammen mit anderem Hausrat entsorgt werden darf. Um mögliche Schäden an der Umwelt oder der menschlichen Gesundheit durch unkontrollierte Entsorgung zu verhindern, sollten Sie es auf verantwortungsvolle Weise entsorgen, um die nachhaltige Wiederverwendung materieller Ressourcen zu fördern. Verwenden Sie bitte Rücknahme und Sammelsysteme oder kontaktieren Sie den Händler, bei dem Sie das Produkt erworben haben, um Ihr gebrauchtes Gerät zurückzugeben. Dort kann das Produkt umweltverträglich recycelt werden.

S

Installations- och driftanvisningar



LÄS INSTRUKTIONERNA NOGGRANT FÖRE INSTALLATION OCH ANVÄNDNING.

Ljusmodulen är avsedd att användas som dammljus och ska endast användas för detta ändamål.

Förpackningens innehåll består av ljusmodulen med en 7,5 m 12-voltskabel samt en in-line-transformator med en 2 m 100–240 V kabel.

Säkerhetsanvisningar

- Ljusmodulen får endast anslutas till en nätspänning med 100 V–240 V/50Hz via en säkerhetstransformator som medföljer produkten enligt nationella godkända normer.
- Säkerhetstransformatorn som används ska anslutas till nätspänningen av en behörig elektriker om produkten ska hårdras, alternativt kan den kopplas till ett uttag med jordfelsbrytare åtminstone 3,5 meter från dammen.
- Säkerhetstransformatorn som medföljer den här produkten lämpar sig endast för anslutning till en ljusmodul.
- Säkerhetstransformatorn är helt vattentät och kan placeras på utsidan.
- Säkerhetstransformatorn får inte placeras direkt solljus.
- Ljusmodulen är fullständigt vattentät och kan användas antingen under eller ovan dammytan.
- Bär aldrig ljusmodulen i kabeln och dra aldrig i kabeln.
- Det finns inga delar som kan repareras av användaren på den här ljusmodulen.
- Ljusmodulens 12-voltskabel och 100 V–240 V kabeln till transformatorn kan inte bytas. Om någon av kablarna

skadas får ljusmodulen inte användas och måste kasseras på korrekt sätt.

- Lysdioderna kan inte bytas ut.
- Strömförsörjningen måste alltid vara frånkopplad vid montering och demontering av ljusmodulen och vid underhållsarbete.
- Produkten kan användas av barn från 8 års ålder och uppåt och av personer med nedsatt fysisk, sensorisk eller mental förmåga eller brist på erfarenhet och kunskap om de har fått överinseende eller instruktioner rörande bruk av produkten på ett säkert sätt och förstår de faror som är inblandade. Barn får inte leka med produkten. Rengöring och underhåll får inte göras av barn utan överinseende

Installation

Ljusmodulen är avsedd för användning med alla Hozelock Easyclear-modeller och Hozelock Cascade-modeller 1500LPH och 4000LPH och kan monteras i olika positioner: Se figurerna 1–8.

- Montera ljuset till modellen Easyclear eller Cascade (fig. 1–5).
- Anslut L5-kabeln till transformatorn och se till att muttern är helt påskruvad (fig. 6–8).
- Koppla till strömmen.

Ljusmodulen kan monteras på andra produkter och föremål som är kompatibla med ljusringsprofilen.

⚠ Varning: Produkten får inte jordas och det är viktigt att anslutningarna görs enligt följande kod. Den BRUNA ledningen ska anslutas till det SPÄNNINGSFÖRÄNDE uttaget märkt med 'L'. Den BLÅ ledningen ska anslutas till det NEUTRALA uttaget märkt med 'N'.



Rengöring

Ljusmodulens yttre ytor kan rengöras med tvålvatten och en mjuk borste eller trasa.

Reparation

Delarna är inte reparerbara, därför får ett skadat ljusmodulshölje, kabel eller transformator inte användas och måste kasseras.

Ljusmodulen, transformatorn och en förlängningskabel kan köpas separat från Hozelock.

Hozelock Cyprio 3 års garanti

Om den här ljusmodulen blir obrukbar inom 3 år från inköpsdatumet kommer den att repareras eller bytas ut av oss kostnadsfritt, såvida vi inte anser att den har skadats.

Vi tar inget ansvar för skador orsakade av olyckor, felaktig installation eller användning.

Vårt ansvar begränsar sig till utbyte av den felaktiga produkten.

Garantin är inte överförbar. Detta påverkar inte dina lagstadgade rättigheter.

Kontakt

www.hozelock.com

Elnät	100–240 V AC 50/60 Hz 3 W
Längd på strömsladd	2,0m
12 V sladdlängd	7,5m
Ljusmodul	12V DC 1,5 W IP68 Max nedsänkning 1,6m
Lysdioder	130 Lumens
Transformator	IP68 100–240 V AC 50/60 Hz



Den här märkningen anger att produkten inte får slängas med annat hushållsavfall inom EU. För att förhindra att okontrollerad avfallshandling orsakar skada på miljön eller människors hälsa ska produkten återvinnas på ett ansvarsfullt sätt för att främja hållbar återanvändning av materiella resurser. För att återvinna din använda produkt, använd retur- och insamlingsystemen eller kontakta den återförsäljare du köpte produkten av. De kan ta hand om din använda produkt för att återvinna den.

F

Instructions d'utilisation et d'installation



VEUILLEZ LIRE CES INSTRUCTIONS
ATTENTIVEMENT AVANT L'INSTALLATION ET
L'UTILISATION DU DISPOSITIF.

Ce module lumineux est prévu pour l'éclairage d'un bassin et doit être utilisé à cette fin.

Le contenu de l'emballage se compose du module lumineux, pourvu d'un câble 12 volts de 7,5 m, et d'un transformateur intégré pourvu d'un câble 100-240 V de 2 m.

Instructions relatives à la sécurité

- Le module lumineux doit uniquement être connecté à une alimentation secteur 100 V-240 V/50 Hz via un transformateur de sécurité inclus, conformément aux normes approuvées à l'échelle nationale.
- Le transformateur de sécurité utilisé doit être raccordé à l'alimentation secteur par un électricien professionnel agréé, si toutefois le produit doit être câblé, ou il peut être branché sur une prise de courant protégée par un interrupteur différentiel située à 3,5 m minimum du bassin.
- Le transformateur de sécurité fourni avec ce produit est exclusivement prévu pour être raccordé à un module lumineux.
- Le transformateur de sécurité est complètement étanche et peut être installé à l'extérieur.
- Le transformateur de sécurité doit être placé à l'abri de la lumière directe du soleil.
- Le module lumineux est complètement étanche et peut être utilisé soit au-dessous, soit au-dessus de la surface du bassin.
- Ne vous servez pas du câble pour transporter le module lumineux ; ne tirez jamais sur ce câble.

- Aucune pièce composant ce module lumineux n'est réparable par l'utilisateur.
- Le câble 12 volts du module lumineux et le câble 100 V-240 V du transformateur ne peuvent être remplacés. Si l'un ou l'autre des câbles est endommagé, le module lumineux ne peut plus être utilisé et doit être éliminé conformément aux règles en vigueur.
- Les LED ne peuvent pas être remplacées.
- L'alimentation électrique doit toujours être coupée lors des phases de montage et de démontage du module lumineux et durant les éventuelles interventions de maintenance.
- Cet appareil peut être utilisé par des enfants âgés d'au moins 8 ans, ainsi que par des personnes souffrant de déficiences physiques, sensorielles ou mentales, ou présentant un manque d'expérience ou de connaissances, à condition qu'ils soient surveillés ou aient reçu des instructions concernant l'utilisation en toute sécurité de l'appareil et qu'ils comprennent les risques encourus. Les enfants ne doivent pas jouer avec l'appareil. Le nettoyage et l'entretien de l'appareil ne doivent pas être effectués par des enfants sans surveillance.

Installation

Ce module lumineux est destiné à être utilisé avec tous les modèles Hozelock Easyclear et avec les modèles Hozelock Cascade 1500LPH et 4000LPH ; il peut être installé dans différentes positions : reportez-vous aux illustrations 1-8.

- Montez le module lumineux sur le modèle Easyclear ou Cascade (Illustrations 1-5).
- Connectez le câble basse tension au transformateur en veillant à ce que l'écrou soit complètement vissé (Illustrations 6-8).
- Activez le courant.

Le module lumineux peut être monté sur d'autres produits et objets qui acceptent le profil de type anneau lumineux.

⚠ Attention : ce dispositif ne doit pas être mis à la terre. Il est par ailleurs essentiel que les raccordements soient réalisés conformément au code suivant. Le câble MARRON doit être raccordé à la PHASE, portant la lettre « L ». Le câble BLEU doit être raccordé au NEUTRE, portant la lettre « N ».



Nettoyage

Les surfaces extérieures du module lumineux peuvent être nettoyées avec de l'eau savonneuse et une brosse ou un chiffon doux.

Réparation

Aucune réparation n'est possible. Ainsi, si le boîtier du module lumineux, le câble ou le transformateur sont endommagés, vous ne devez plus utiliser le dispositif endommagé et l'éliminer.

Il est possible d'acheter séparément un module lumineux,

un transformateur et un câble de rallonge auprès de Hozelock.

Garantie de 3 ans Hozelock Cyprio

Si ce module lumineux devient inutilisable dans les 3 années suivant la date d'achat, celui-ci sera réparé ou remplacé à notre discrétion, sans frais, à moins qu'il nous semble avoir été endommagé.

Aucune responsabilité ne sera engagée en cas de dommages causés par un accident, une mauvaise installation ou utilisation.

Notre responsabilité se limite au remplacement du dispositif défectueux.

Cette garantie n'est pas transférable. Cette garantie n'a aucune incidence sur vos droits statutaires.

Coordonnées

www.hozelock.com

Alimentation électrique	100-240 V CA 50/60 Hz 3 W
Longueur du câble d'alimentation	2,0 m
Longueur du câble 12 V	7,5 m
Module lumineux	12 V CC 1,5 W IP68 Immersion max. 1,6 m
LED	130 Lumens
Transformateur	IP68 100-240 V CA 50/60 Hz



Ce symbole indique que ce produit ne doit pas être éliminé avec les déchets ménagers dans l'ensemble de l'Europe. Afin de préserver l'environnement et la santé humaine contre les risques présentés par l'élimination non contrôlée des déchets, veuillez le recycler de manière responsable afin de promouvoir la réutilisation durable des ressources matérielles. Pour renvoyer votre appareil usagé, veuillez utiliser les systèmes de renvoi et de collecte ou contacter le revendeur auprès duquel vous avez acheté le produit. Il peut en effet reprendre ce produit pour le recycler en toute sécurité.

NL

Installatie- en gebruiksinstructies



LEES ZORGVULDIG DE INSTRUCTIES VÓÓR INSTALLATIE EN GEBRUIK.

De lichtmodule is bedoeld als vijfverlichting en moet voor dat doel gebruikt worden.

De verpakking bevat de lichtmodule met 7,5m 12 Volt-kabel en in-line transformator met 2m 100-240V kabel.

Veiligheidsinstructies

- De lichtmodule mag uitsluitend aangesloten worden op een 100V-240V/50 Hz netspanning via een veiligheidstransformator die wordt meegeleverd met het product in overeenstemming met de nationaal goedgekeurde normen.
- De veiligheidstransformator die gebruikt wordt, moet worden aangesloten op de netspanning door een

goedgekeurde elektricien als het product bekabeld moet worden, of het kan op minstens 3,5 m van de vijfver in een RCD-beveiligd stopcontact worden gestopt.

- De veiligheidstransformator die wordt meegeleverd met dit product is uitsluitend geschikt voor aansluiting op één lichtmodule.
- De veiligheidstransformator is volledig waterbestendig en kan buiten geplaatst worden.
- De veiligheidstransformator moet uit de buurt van direct zonlicht geplaatst worden.
- De lichtmodule is volledig waterbestendig en kan onder of boven het vijfveroppervlak gebruikt worden.
- Til de lichtmodule niet op aan de kabel en trek nooit aan de kabel.
- Deze lichtmodule heeft geen door de gebruiker te repareren onderdelen.
- De 12Volt kabel naar de lichtmodule en de 100V-240V kabel naar de transformator kunnen niet vervangen worden. Wanneer een van beide kabels beschadigd is, mag u de lichtmodule niet gebruiken en dient u deze correct te verwijderen.
- De LED-lichten kunnen niet vervangen worden.
- De netspanning moet steeds worden losgekoppeld tijdens montage en demontage van de lichtmodule en tijdens het onderhoudswerk.
- Dit product kan worden gebruikt door kinderen vanaf 8 jaar en ouder en mensen met beperkte fysieke of verstandelijke vermogens of zintuiglijke waarneming of met ontoereikende kennis en ervaring, mits zij worden begeleid bij het gebruik van dit apparaat of hen is getoond hoe ze dit apparaat op veilige wijze moeten gebruiken en zij de daaraan verbonden gevaren begrijpen. Kinderen mogen niet met het product spelen. De reiniging en het gebruikersonderhoud mogen niet worden uitgevoerd door kinderen zonder toezicht.

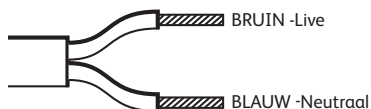
Installatie

De lichtmodule is bedoeld voor gebruik met alle Hozelock Easyclear modellen en Hozelock Cascade modellen 1500LPH en 4000LPH en kan in verschillende posities gemonteerd worden: Zie afbeeldingen 1-8.

- Monteer de verlichting op de Easyclear of Cascade (Afbeeldingen 1-5).
- Sluit de LV-kabel aan op de transformator en zorg dat de moer volledig is vastgeschroefd (afbeeldingen 6-8).
- Schakel de stroom in.

De lichtmodule kan op andere producten en items worden gemonteerd die het profiel met lichtring aanvaarden.

⚠ Waarschuwing: Dit product mag niet geaard worden en het is essentieel dat de verbindingen worden gemaakt met de volgende code. De BRUINE kabel moet aangesloten worden op de LIVE terminal met de aanduiding 'L'. De BLAUWE kabel moet aangesloten worden op de NEUTRALE terminal met de aanduiding N.



Schoonmaken

Het buitenoppervlak van de lichtmodule kan worden schoongemaakt met zeepsop en een zachte borstel of doek.

Reparatie

Reparatie is niet mogelijk, dus indien de behuizing, kabel of transformator van de lichtmodule beschadigd zijn, mag u het beschadigde onderdeel niet langer gebruiken en het weggooien.

De Lichtmodule, de Transformator en een uitbreidingskabel kunnen afzonderlijk worden aangekocht van Hozelock.

Hozelock Cyprio 3 jaar garantie

Wanneer deze lichtmodule onbruikbaar wordt binnen 3 jaar na de aankoopdatum wordt deze gratis gerepareerd of vervangen, tenzij deze volgens ons beschadigd is.

De aansprakelijkheid wordt niet aanvaard voor beschadiging als het gevolg van ongeval, verkeerde installatie of gebruik.

De aansprakelijkheid wordt beperkt tot vervanging van de defecte eenheid.

Deze garantie is niet overdraagbaar. Dit heeft geen invloed op uw wettelijke rechten.

Contact

www.hozelock.com

Netvoeding	100-240V AC 50/60Hz 3W
Netvoeding kabellengte	2,0m
12V kabellengte	7,5m
Lichtmodule	12V DC 1.5W IP68 Max Onderdompeling 1.6m
LED's	130 Lumen
Transformator	IP68 100-240V AC 50/60Hz



Deze markering geeft aan dat dit product in de EU niet mag worden weggegooid met ander huishoudelijk afval. Om mogelijke schade aan het milieu of de menselijke gezondheid door ongecontroleerde afvalverwijdering te voorkomen, dient u het op verantwoorde wijze te recyclen om duurzaam hergebruik van hulpbronnen te bevorderen. Om uw gebruikte apparaat te retourneren, gebruikt u de reguliere retour- en ophaalsystemen of neemt u contact op met de winkel waar u het product heeft gekocht. Hier kan men het product innemen voor milieuvriendelijke recycling.

I

Istruzioni per l'installazione e l'uso



LEGGERE ATTENTAMENTE LE ISTRUZIONI PRIMA DI INSTALLARE E UTILIZZARE.

Il Light Module è una lampada da laghetto e deve essere utilizzato per tale scopo.

La confezione contiene il Light Module (modulo luminoso) con un cavo di 7,5 m da 12 Volt e un trasformatore in linea con un cavo di 2 m da 100-240 V.

Istruzioni di sicurezza

- Il Light Module deve essere collegato solo a un'alimentazione di rete di 100 V-240 V/50 Hz tramite il trasformatore di sicurezza incluso con il prodotto, secondo le norme nazionali approvate.
- Se il prodotto deve essere cablato, il trasformatore di sicurezza utilizzato deve essere collegato alla rete elettrica da un elettricista autorizzato oppure può essere collegato a una presa di corrente protetta da RCD ad almeno 3,5 m dal laghetto.
- Il trasformatore di sicurezza fornito con questo prodotto è idoneo solo per il collegamento a un Light Module.
- Il trasformatore di sicurezza è completamente impermeabile e può essere posizionato all'aperto.
- Il trasformatore di sicurezza non deve essere posizionato alla luce diretta del sole.
- Il Light Module è completamente impermeabile e può essere utilizzato sia sotto sia sopra la superficie del laghetto.
- Non utilizzare il cavo per trasportare il Light Module e non tirare mai il cavo.
- Il Light Module non contiene parti riparabili dall'utente.
- Il cavo da 12 Volt per il collegamento del Light Module al trasformatore e il cavo da 100 V-240 V per il collegamento del trasformatore alla rete elettrica non possono essere sostituiti. Se uno dei cavi è danneggiato, il Light Module non deve essere utilizzato e deve essere smaltito correttamente.
- Le luci a LED non sono sostituibili.
- L'alimentazione deve essere sempre scollegata durante il montaggio e lo smontaggio del Light Module e durante gli interventi di manutenzione.
- Questo apparecchio può essere utilizzato da bambini dagli 8 anni in su e da persone con deficit di natura fisica, motoria o mentale, e inoltre da utenti privi di esperienza e conoscenza dell'apparecchio, purché in presenza di supervisione, o dietro fornitura di istruzioni in merito all'uso in sicurezza del prodotto, e spiegazioni relativamente ai possibili rischi. I bambini non devono giocare con l'apparecchio. La pulizia e la manutenzione non devono essere effettuati da bambini senza supervisione.

Installazione

Il Light Module è inteso per l'uso con tutti i modelli Hozelock Easyclear e Hozelock Cascade 1500LPH e 4000LPH e può essere montato in diverse posizioni: vedere le figg. 1-8.

- Montaggio della luce su un modello Easyclear o Cascade (Figg. 1-5).
- Collegare il cavo LV al trasformatore assicurandosi che il dado sia completamente avvitato (Figg. 6-8).
- Accendere l'alimentazione.

Il Light Module può essere montato su altri prodotti e apparecchi compatibili con il profilo dell'anello della luce.

⚠ Avvertenza: questo apparecchio non deve essere messo a terra ed è essenziale che i collegamenti vengano effettuati seguendo questi codici: Il cavo MARRONE

deve essere collegato al terminale LIVE (sotto tensione) contrassegnato con 'L'. Il cavo BLU deve essere collegato al terminale NEUTRO contrassegnato con 'N'.



E

Instrucciones de instalación y funcionamiento



LEA LAS INSTRUCCIONES ATENTAMENTE ANTES DE LA INSTALACIÓN Y EL USO.

El módulo de luz está diseñado para la iluminación de estancias y solo se debe utilizar para ese propósito.

El paquete contiene el módulo de luz con 7,5 m de cable de 12 voltios y un transformador de línea con 2 m de cable de 100-240 V.

Pulizia

Le superfici esterne del Light Module possono essere pulite con acqua e sapone e una spazzola morbida o un panno.

Riparazione

Non è possibile alcuna riparazione; se l'alloggiamento, il cavo o il trasformatore del Light Module sono danneggiati, non utilizzare la parte danneggiata e smaltirla.

Il Light Module, il trasformatore e un cavo di prolunga possono essere acquistati separatamente da Hozelock.

Garanzia di 3 anni Hozelock Cyprio

Se il Light Module dovesse diventare inutilizzabile entro 3 anni dalla data dell'acquisto, sarà riparato o sostituito a nostra scelta, gratuitamente, sempre che, a nostro parere, l'unità non sia stata danneggiata.

Non si accettano responsabilità per danni causati da incidenti, installazione o uso impropri.

La responsabilità è limitata alla sostituzione dell'unità difettosa.

Questa garanzia non è trasferibile e non pregiudica i diritti legali del consumatore.

Contatti

www.hozelock.com

Alimentazione	100-240 V CA 50/60 Hz 3 W
Lunghezza cavo di alimentazione	2,0 m
Lunghezza cavo di 12 V	7,5 m
Light Module	12 V CC 1,5 W IP68 Immersione max. 1,6 m
LED	130 Lumen
Trasformatore	IP68 100-240 V CA 50/60 Hz



Questo marchio indica che il prodotto non deve essere smaltito con altri rifiuti domestici in tutta l'UE. Per prevenire possibili danni all'ambiente o alla salute umana tramite uno smaltimento dei rifiuti incontrollato, riciclare il prodotto in modo responsabile per promuovere il riutilizzo sostenibile delle risorse materiali. Per restituire il dispositivo usato, utilizzare i sistemi di raccolta e restituzione o rivolgersi al rivenditore presso il quale il prodotto è stato acquistato. Il rivenditore provvederà al suo riciclaggio sicuro, nel rispetto dell'ambiente.

Instrucciones de seguridad

- El módulo de luz solo se debe conectar a un suministro eléctrico de 100V-240V/50 Hz a través de un transformador de seguridad incluido con el producto de conformidad con las normas aprobadas a nivel nacional.
- El transformador de seguridad utilizado debe ser conectado al suministro eléctrico por un contratista aprobado eléctricamente, si el producto se va a cablear en firme, o puede conectarse a una toma de red protegida por un RCD (dispositivo de corriente residual) a una distancia mínima de 3,5 m del estanco.
- El transformador de seguridad incluido con este producto solo es adecuado para su conexión a un módulo de luz.
- El transformador de seguridad es completamente impermeable y puede colocarse en el exterior.
- El transformador de seguridad debe colocarse fuera de la luz directa del sol.
- El módulo de luz es completamente impermeable y puede utilizarse ya sea por encima o bien por debajo de la superficie del estanco.
- No utilice el cable para transportar el módulo de luz y nunca tire del cable.
- En este módulo de luz no hay piezas que el usuario pueda someter a servicio.
- El cable de 12 voltios para el módulo de luz y el cable de 100V-240V para el transformador no pueden reemplazarse. Si cualquier cable está dañado, el módulo de luz no debe utilizarse y debe desecharse de manera correcta.
- Las luces LED no son reemplazables.
- El suministro eléctrico debe estar siempre desconectado durante el montaje y desmontaje del módulo de luz y durante el trabajo de mantenimiento.
- Este aparato lo pueden usar niños de 8 años y mayores así como personas con capacidades físicas, sensoriales o mentales disminuidas o falta de experiencia y conocimiento, siempre que hayan sido sometidas a supervisión o recibido instrucciones referentes al uso del aparato de forma segura y que comprendan los peligros involucrados. Los niños no podrán jugar con el aparato. Los niños no podrán realizar la limpieza y el mantenimiento de rutina sin supervisión.

Instalación

El módulo de luz está diseñado para su uso con todos los modelos Hozelock Easyclear y Hozelock Cascade de 1500LPH y 4000LPH, y pueden montarse en varias posiciones. Véanse las figuras 1-8.

- Proceda a montar la luz en el modelo Easyclear o Cascade (figuras 1-5).
- Conecte el cable de baja tensión al transformador asegurando que la tuerca está roscada al máximo (figuras 6-8).
- Conecte la alimentación.

El módulo de luz puede montarse en otros productos y elementos que aceptan el perfil del anillo luminoso.

⚠ Advertencia : Este aparato no se debe conectar a tierra, y es esencial que las conexiones se realicen mediante el código siguiente: El cable MARRÓN se debe conectar al terminal ACTIVO marcado "L". El cable AZUL se debe conectar al terminal NEUTRO marcado "N".



Limpieza

Las superficies exteriores del módulo de luz pueden limpiarse con agua jabonosa y un paño o cepillo suave.

Reparación

La reparación no es posible. Si el alojamiento del módulo de luz, el cable o el transformador están dañados, no deberán utilizarse sino desecharse.

El módulo de luz, el transformador y el cable de extensión pueden adquirirse por separado en Hozelock.

Garantía de 3 años Hozelock Cyprio

Si este módulo de luz quedara inservible dentro de los 3 años de la fecha de compra será reparado o sustituido a nuestra opción gratuitamente, a menos que en nuestra opinión se haya dañado.

No se acepta responsabilidad en concepto de daños debidos a accidente, instalación o uso incorrectos.

La responsabilidad está limitada a la sustitución de la unidad defectuosa.

Esta garantía no es transferible. No afecta a sus derechos legales.

Contacto

www.hozelock.com

Red eléctrica	100-240V CA 50/60Hz 3W
Longitud del cable de la red	2,0m
Longitud del cable de 12 V	7,5m

Módulo de luz	12V CC 1,5W Máxima inmersión de 1,6 m según IP68
LEDs	130 lúmenes
Transformador	100-240V CA 50/60Hz 3W según IP68



Este símbolo indica que este producto no debe ser desechado con otros residuos domésticos en toda la UE. Para evitar posibles daños al medio ambiente o a la salud humana por la eliminación incontrolada de residuos, reciclelo responsablemente para promover la reutilización sostenible de los recursos materiales. Para devolver su aparato usado, utilice el sistema de devolución y recogida o póngase en contacto con la tienda donde compró el producto. Ellos pueden hacerse cargo del producto para reciclarlo con seguridad.

N

Installasjons- og bruksanvisning



LES INSTRUKSENE NØYE FØR INSTALLERING OG BRUK.

Lysmodulen er beregnet for dambelysning og skal kun brukes til dette formålet.

Pakningen inneholder lysmodulen med en 12 V-ledning på 7,5 m og en inline-transformator med en 100–240 V-ledning på 2 m.

Sikkerhetsinstrukser

- Lysmodulen må kun kobles til et 100–240 V / 50 Hz strømuttak ved hjelp av sikkerhetstransformatoren som følger med produktet i samsvar med nasjonalt godkjente standarder.
- Sikkerhetstransformatoren må kobles til strømuttaket av en godkjent elektriker hvis produktet skal tilkobles fast, eller det kan settes inn i et RCD-beskyttet strømuttak minst 3,5 m fra dammen.
- Sikkerhetstransformatoren som følger med dette produktet, er kun egnet for tilkobling til lysmodulen.
- Sikkerhetstransformatoren er helt vanntett, og kan plasseres utendørs.
- Sikkerhetstransformatoren skal ikke plasseres i direkte sollys.
- Lysmodulen er helt vanntett, og kan plasseres over eller under vannflaten i dammen.
- Ikke løft eller bær lysmodulen ved å holde i ledningen, og trekk aldri i den.
- Denne lysmodulen har ingen deler som brukeren kan utføre service på.
- 12 V-ledningen til lysmodulen og 100–240 V-ledningen til transformatoren kan ikke skiftes ut. Hvis en av kablene er skadet, må lysmodulen ikke brukes og skal avhendes i samsvar med lokalt regelverk.
- LED-lysene i lampen kan ikke skiftes ut.
- Strømforsyningen må alltid kobles fra ved montering og demontering av lysmodulen og ved utføring av vedlikehold.
- Dette produktet kan brukes av barn fra 8 år og oppover samt personer med reduserte fysiske, sensoriske eller

mentale evner, eller mangel på erfaring og kunnskap, hvis de får tilsyn eller har fått instruksjoner angående bruk av produktet på en sikker måte og forstår farene som er involvert. Barn skal ikke leke med produktet. Rengjøring og vedlikehold skal ikke foretas av barn som ikke er under oppsyn.

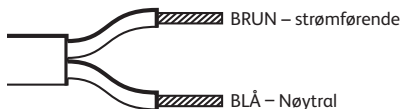
Installasjon

Lysmodulen er beregnet på bruk med alle Hozelock Easyclear-modeller og Hozelock Cascade-modell 1500LPH og 4000LPH, og kan monteres i flere stillinger: Se fig. 1–8.

- Monter lyset til Easyclear eller Cascade (fig. 1–5).
- Koble lavspenningsledningen til transformatoren, og pass på at mutteren er skrudd helt fast (fig. 6–8).
- Slå på strømmen.

Lysmodulen kan monteres på andre produkter og artikler som er kompatible med lysringprofilen.

⚠ Advarsel: Dette apparatet må ikke jordes, og det er viktig at alle tilkoblinger foretas som følger: Den BRUNE ledningen må kobles til den STRØMFØRENDE terminalen merket med L. Den BLÅ ledningen må kobles til den NØYTRALE terminalen merket med N.



Rengjøring

Lysmodulens utvendige overflater kan rengjøres med såpevann og en myk børste eller klut.

Reparasjon

Lysmodulens hus, ledning og transformator kan ikke repareres. Hvis en av disse komponentene blir skadet, må du opphøre bruken av den skadde delen og avhende den.

Lysmodulen, transformatoren og en skjøteledning kan kjøpes separat fra Hozelock.

Hozelock Cyprio 3 års garanti

Hvis lysmodulen blir uanvendelig innen 3 år fra kjøpsdato, vil den bli reparert eller erstattet med en ny, etter vårt skjønn og på vår bekostning, med mindre vi mener den har blitt skadet.

Vi påtar oss ikke erstatningsansvar for skade som skyldes uhell, feilaktig installering eller bruk.

Vårt erstatningsansvar er begrenset til erstatning av mangelfull enhet.

Denne garantien kan ikke overføres. Dette påvirker ikke dine lovbestemte rettigheter.

Kontakt

www.hozelock.com

Nettstrøm	100–240 V AC 50/60 Hz 3 W
Lengde, nettsstrømsledning	2,0 m
Lengde, 12 V-ledning	7,5 m
Lysmodul	12 V DC 1,5 W IP68, maks. nedsenkning i vann: 1,6 m
LED-lys	130 lumen
Transformator	IP68 100–240 V AC 50/60 Hz



Dette symbolet indikerer at dette produktet ikke skal kastes sammen med annet husholdningsavfall i EU. For å forhindre mulig skade på miljø eller helse fra ukontrollert avfallsdeponering, skal produktet gjenvinnes på forsvarlig måte for å fremme bærekraftig gjenbruk av materialressurser. For å returnere den brukte artikkelen, brukes retur- og innsamlingsystemene, eller kontakt salgsstedet der du kjøpte produktet. De kan ta imot dette produktet for miljøvennlig gjenvinning.

FIN

Asennus- ja käyttöohjeet



LUE OHJEET HUOLELLISESTI ENNEN LAITTEEN ASENNUSTA JA KÄYTTÖÄ.

Valoysikkö on tarkoitettu lampivaloksi, ja sitä on käytettävä siihen tarkoitukseen.

Pakkaus sisältää valoysikön ja 7,5 metrin 12 voltin kaapelin sekä muuntajan ja 2 metrin 100–240 V:n kaapelin.

Turvallisuusohjeet

- Valoysikön saa liittää vain 100–240 V:n / 50 Hz:n verkkovirtaan suojamuuntajan kautta, joka sisältyy tuotepakkaukseen, maassa hyväksytyjen standardien mukaisesti.
- Käytettävän suojamuuntajan saa liittää verkkovirtaan vain sähköpätevyyden saanut urakoitsija, jos tuote langoitetaan, tai se voidaan kytkeä vikavirtasuojajakytkimellä varustettuun verkkoliitäntään, joka sijaitsee vähintään 3,5 metrin päässä lamesta.
- Tämän tuotteen mukana toimitettu suojamuuntaja sopii liitettäväksi vain yhteen valoysikköön.
- Suojamuuntaja on täysin vesitiivis ja voidaan sijoittaa ulkotiloihin.
- Suojamuuntajaa ei saa sijoittaa suoraan auringonvaloon.
- Valoysikkö on täysin vesitiivis, ja sitä voidaan käyttää joko lammenninnan ala- tai yläpuolella.
- Valoysikköä ei saa kantaa eikä vetää kaapelista.
- Tässä valoysikössä ei ole käyttäjän huollettavia osia.
- Valoysikköön menevää 12 V:n kaapelia ja muuntajaan menevää 100–240 V:n kaapelia ei voi vaihtaa. Jos jompikumpi kaapeli vaurioituu, valoysikköä ei saa käyttää, vaan se tulee hävittää asianmukaisesti.
- LED-valoja ei voi vaihtaa.
- Virtalähteen on oltava aina poiskytkettynä valoysikön kokoamisen, purkamisen ja huollon aikana.

- Laitteen saa antaa vähintään 8-vuotiaiden lasten sekä sellaisten henkilöiden käyttöön, joilla on heikentynyt fyysinen tai henkinen toimintakyky tai kokemuksen ja tiedon puute, mikäli heitä valvotaan tai opastetaan laitteen turvallisessa käytössä ja he ymmärtävät siihen liittyvät vaarat. Lasten ei saa antaa leikkiä laitteella, eivätkä lapset saa puhdistaa tai huoltaa laitetta ilman valvontaa.

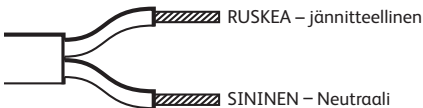
Asennus

Valoyksikkö on tarkoitettu käytettäväksi kaikissa Hozelock Easyclear -malleissa ja Hozelock Cascade 1500LPH- ja 4000LPH-malleissa, ja se voidaan asentaa eri asentoihin: Katso kuvat 1–8.

- Kokoa valo Easyclear- tai Cascade-laitteeseen (kuvat 1–5).
- Liitä LV-kaapeli muuntajaan varmistuen, että mutteri on kiinnitetty tiukasti (kuvat 6–8).
- Kytke virta päälle.

Valoyksikkö voidaan asentaa muihinkin tuotteisiin ja kohteisiin, joissa voidaan käyttää valorengasprofiilia.

⚠ Varoitus: Tätä laitetta ei saa maadoittaa, ja liitännät on tehtävä seuraavan kaavan mukaisesti: RUSKEA johto on liitettävä JÄNNITTEELLISEEN liittimeen, jossa on merkki L. SININEN johto on liitettävä NEUTRAALIIN liittimeen, jossa on merkki N.



Puhdistus

Valoyksikön ulkopinnat voidaan puhdistaa pehmeällä harjalla tai liinalla ja saippuavedellä.

Korjaus

Valoyksikköä ei voi korjata, joten jos sen kotelo, kaapeli tai muuntaja vioittuu, yksikköä ei saa enää käyttää, vaan se on hävitettävä.

Valoyksikkö, muuntaja ja jatkojohto voidaan ostaa erikseen Hozelockilta.

Hozelock Cyprio 3 vuoden takuu

Jos tämä valoyksikkö vioittuu 3 vuoden kuluessa sen hankintapäivästä, se korjataan tai vaihdetaan harkintamme mukaan maksutta, elleimme ole sitä mieltä, että sitä on voitettu.

Emme ota vastuuta onnettomuuden, väärän asennuksen tai väärän käytön aiheuttamista vaurioista.

Vastuumme rajoittuu viallisen yksikön vaihtamiseen.

Tätä takuuta ei voi siirtää toisille. Se ei vaikuta lakisääteisiin oikeuksiisi.

Yhteystiedot

www.hozelock.com

Verkkovirta	100–240 VAC 50/60 Hz 3 W
Verkkokaapelin pituus	2,0 m
12 V:n kaapelin pituus	7,5 m
Valoyksikkö	12 VDC 1,5 W IP68-enimmäispuputus 1,6 m
LED-valot	130 lumenia
Muuntaja	IP68 100–240 VAC 50/60 Hz



Tämä merkki osoittaa, ettei tätä tuotetta saa hävittää muun talousjätteen mukana koko EU:ssa. Jotta kontrolloimaton jätteen hävitys ei aiheuta haittaa ympäristölle eikä ihmisten terveydelle, kieräytä se vastuullisesti materiaaliresurssien kestävän uudelleenkäytön edistämiseksi. Voit palauttaa käytetyn laitteen käyttämällä palautus- ja keräysjärjestelmää tai ottamalla yhteyttä myyntiliikkeeseen, josta tuote ostettiin. Tuote voidaan ottaa ympäristöystävälliseen kierrätykseen.

DK

Installations- og driftsvejledning



LÆS INSTRUKTIONER OMHYGGELIGT FØR
INSTALLATION OG BRUG.

Lysmodulet er beregnet som dambelysning og bør bruges til dette formål.

Pakkens indhold består af lysmodulet, et 7,5m langt 12 volt-kabel og en inline-transformator med et 2 m langt 100-240 volt-kabel.

Sikkerhedsanvisninger

- Lysmodulet må kun forbindes til en 100 V-240 V/50 Hz strømforsyning via en sikkerhedstransformator, der følger med produktet i overensstemmelse med nationalt godkendte standarder.
- Den anvendte sikkerhedstransformator skal tilsluttes strømforsyningen af en elektrisk godkendt entreprenør, hvis produktet skal være fast tilsluttet, eller det kan tilsluttes en stikkontakt med fejlstrømsafbryder mindst 3,5 m fra dammen.
- Sikkerhedstransformatoren, der følger med dette produkt, er kun egnet til tilslutning til ét lysmodul.
- Sikkerhedstransformatoren er helt vandtæt og kan placeres udenfor.
- Sikkerhedstransformatoren må ikke placeres i direkte sollys.
- Lysmodulet er helt vandtæt og kan bruges enten under eller over dammens vandoverflade.
- Brug ikke kablet til at bære lysmodulet med, og træk aldrig i kablet.
- Der er ingen dele på dette lysmodul, der kræver vedligeholdelse.
- Lysmodulets 12 V-kabel og transformatorens 100 V-240 V-kabel kan ikke udskiftes. Hvis et af kablerne er beskadiget, må lysmodulet ikke bruges og skal bortskaffes korrekt.
- LED-lysene kan ikke udskiftes.

- Strømforsyningen skal altid frakobles under montering og demontering af lysmodulet og under vedligeholdelse.
- Denne anordning kan anvendes af børn fra 8 år og derover og personer med nedsatte fysiske, sensoriske eller mentale, eller som mangler erfaring og kendskab hertil, hvis de har modtaget supervision eller vejledning i brugen af produktet på en sikker måde og forstår de farer, der er involveret. Børn må ikke lege med anordningen. Rengøring og vedligeholdelse må ikke foretages af børn uden tilsyn.

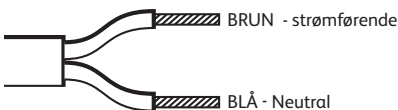
Installation

Lysmodulet er beregnet til anvendelse sammen med alle Hozelock Easyclear-modeller og Hozelock Cascade-modeller, 1500LPH og 4000LPH, og kan monteres i forskellige positioner: Se fig. 1-8.

- Monter lyset til Easyclear eller Cascade (fig. 1-5).
- Tilslut LV-kablet til transformatoren, og sørg for, at møtrikken er skruet helt fast (fig. 6-8).
- Tænd for strømmen.

Lysmodulet kan monteres på andre produkter og genstande, Light Ring-profilen passer til.

⚠ Advarsel: Dette apparat må ikke jordes, og det er vigtigt at tilslutningerne foretages ved hjælp af følgende kode. Den BRUNE ledning skal tilsluttes den STRØMFØRENDE terminal mærket "L". Den BLÅ ledning skal tilsluttes den NEUTRALE terminal mærket "N".



Rengøring

Lysmodulets udvendige overflader kan rengøres med sæbevand og en blød børste eller klud.

Reparation

Reparationer er ikke mulige, så hvis lysmodulets hus, kabel eller transformator er beskadiget, må den beskadigede del ikke længere anvendes og skal bortskaffes.

Lysmodulet, transformatoren og et forlængerkabel kan købes separat hos Hozelock.

Hozelock Cyprio 3 års garanti

Hvis dette lysmodul bliver uanvendeligt inden for 3 år efter købsdatoen, reparerer eller udskiftes det gratis efter vores valg, medmindre det efter vores mening er blevet beskadiget.

Ansvar accepteres ikke for skader på grund af uheld, ukorrekt installation eller brug.

Ansvar er begrænset til udskiftning af den defekte enhed.

Denne garanti kan ikke overdrages. Den har ingen indvirkning på dine lovbefalede rettigheder.

Kontakt

www.hozelock.com

Strømforsyning	100-240 V AC 50/60 Hz 3 W
Netledningslængde	2,0m
12 V kabel-længde	7,5m
Lysmodul	12 V DC 1,5 W IP68 Maks. neddykning 1,6 m
LED'er	130 lumen
Transformator	IP68 100-240 V AC 50/60 Hz



Dette symbol angiver, at dette produkt ikke må bortskaffes med andet husholdningsaffald i hele EU. For at forhindre skadelige miljø- eller sundhedspåvirkninger på grund af ukontrolleret affaldsbortskaffelse skal det genbruges ansvarligt for at fremme bæredygtigt genbrug af materielle ressourcer. For at returnere din brugte produkt, bedes du anvende returnerings- og afhentningssystemerne eller kontakte den butik, hvor produktet blev købt. De kan tage dette produkt til miljømæssig sikker genbrug.

P

Instruções de instalação e funcionamento



LEIA CUIDADOSAMENTE AS INSTRUÇÕES ANTES DA INSTALAÇÃO E UTILIZAÇÃO.

O módulo de iluminação destina-se à iluminação de lagos e deve ser utilizado para esse efeito.

A embalagem contém o módulo de iluminação com um cabo de 7,5 m de comprimento (12 V) e um transformador com um cabo de 2 m (100-240 V).

Instruções de segurança

- O módulo de iluminação só deve ser ligado a uma fonte de alimentação de 100 V - 240 V / 50 Hz através de um transformador de segurança incluído no produto, em conformidade com as normas nacionais aprovadas.
- O transformador de segurança utilizado tem de ser ligado a uma fonte de alimentação utilizando meios aprovados se o produto for ligado através de cabos, ou pode ser ligado a uma tomada com proteção RCD a uma distância de, pelo menos, 3,5 m do lago.
- O transformador de segurança fornecido com este produto só se adequa à ligação de um módulo de iluminação.
- O transformador de segurança é completamente à prova de água e pode ser colocado em exteriores.
- O transformador de segurança deve ser colocado longe da luz solar direta.
- O módulo de iluminação é completamente à prova de água e pode ser utilizado abaixo ou acima da superfície do lago.
- Não utilize o cabo para transportar o módulo de iluminação e nunca puxe pelo cabo.
- Este módulo de iluminação não contém peças que possam ser reparadas pelo utilizador.

- O cabo de 12 V do módulo de iluminação e o cabo de 100 V - 240 V para o transformador não podem ser substituídos. Se algum dos cabos estiver danificado, o módulo de iluminação não deve ser utilizado e tem de ser eliminado corretamente.
- As luzes LED não são substituíveis.
- A fonte de alimentação elétrica tem de ser sempre desligada durante a montagem e desmontagem do módulo de iluminação e durante operações de manutenção.
- Este dispositivo apenas pode ser utilizado por crianças com idade igual ou superior a 8 anos e por pessoas com capacidades físicas, sensoriais ou mentais reduzidas, ou com falta de experiência e conhecimentos, se tal ocorrer sob supervisão ou mediante instruções relativas à utilização do dispositivo de forma segura e desde que sejam compreendidos os perigos envolvidos. As crianças não devem brincar com o dispositivo. A limpeza e a manutenção não devem ser efetuadas por crianças sem supervisão.

Instalação

O módulo de iluminação destina-se a ser utilizado com todos os modelos Hozelock Easyclear e com os modelos Hozelock Cascade 1500LPH e 4000LPH, podendo ser montado em várias posições: ver figuras 1-8.

- Monte a luz no Easyclear ou Cascade (figuras 1-5).
- Ligue o cabo LV ao transformador e certifique-se de que a porca está totalmente apertada (figuras 6-8).
- Ligue a alimentação elétrica.

O módulo de iluminação pode ser montado noutros produtos e itens que aceitem o perfil de anel luminoso.

⚠ Aviso: Este dispositivo não deve ser ligado à terra e é essencial que as ligações sejam feitas utilizando o código que se segue. O cabo CASTANHO tem de ser ligado ao terminal COM CORRENTE com a indicação "L". O cabo AZUL tem de ser ligado ao terminal NEUTRO com a indicação "N".



Limpeza

As superfícies exteriores do módulo de iluminação podem ser limpas com água com sabão e uma escova ou pano suaves.

Reparação

Não é possível efetuar reparações. Se o alojamento, cabo ou transformadores do módulo de iluminação estiverem danificados, não deve continuar a utilizar a peça danificada e deve eliminá-la.

O módulo de iluminação, o transformador e um cabo de extensão podem ser adquiridos em separados à Hozelock.

3 anos de garantia Hozelock Cyprio

Se este módulo de iluminação deixar de funcionar dentro do prazo de 3 anos após a data de compra, será reparado ou substituído a nosso critério gratuitamente, exceto nos casos em que consideremos que o mesmo foi danificado.

Não se aceita responsabilidade por danos resultantes de acidentes, nem de instalação ou utilização incorretas.

A responsabilidade é limitada à substituição da unidade com avaria.

Esta garantia não é transferível. Não afeta os direitos estatutários do utilizador.

Contacto

www.hozelock.com

Alimentação elétrica	100 - 240 V CA, 50 / 60 Hz, 3 W
Comprimento do cabo de alimentação	2,0 m
Comprimento do cabo de 12 V	7,5 m
Módulo de iluminação	12 V CC, 1,5 W IP68, submersão máxima 1,6 m
LEDs	130 lúmenes
Transformador	IP68, 100 - 240 V CA, 50 / 60 Hz



Esta marca indica que este produto não deve ser descartado juntamente com os restantes resíduos domésticos em toda a UE. Para evitar danos possíveis ao ambiente ou à saúde humana, causados pelo descarte descontrolado dos resíduos, o mesmo deve ser reciclado de modo responsável, a fim de promover a reutilização sustentável de recursos materiais. Para devolver o seu dispositivo usado, deve utilizar os sistemas de recolha e devolução ou contactar o fornecedor a quem adquiriu este produto. O fornecedor poderá efectuar a reciclagem segura e ambiental do produto.

PL

Instrukcja instalacji i użytkowania



PRZED INSTALACJĄ I UŻYCIEM NALEŻY DOKŁADNIE PRZECZYTAĆ NINIEJSZĄ INSTRUKCJĘ.

Moduł świetlny jest przeznaczony do użytku jako oświetlenie oczka wodnego i wolno go używać wyłącznie w tym celu.

Zestaw zawiera moduł świetlny z kablem 7,5 m do napięcia 12 V oraz transformator z kablem 2 m do napięcia 100–240 V.

Instrukcje bezpieczeństwa

- Moduł świetlny należy podłączyć wyłącznie do zasilania sieciowego 100 V–240 V/50 Hz za pośrednictwem transformatora bezpieczeństwa zawartego w zestawie zgodnie z krajowymi standardami technicznymi.

- Transformator bezpieczeństwa musi zostać podłączony do zasilania sieciowego przez osobę z odpowiednimi kwalifikacjami elektrycznymi, jeśli produkt ma zostać okablowany na stałe, lub można go podłączyć do gniazda zasilania z wyłącznikiem różnicowoprądowym, znajdującym się co najmniej 3,5 m od oczka wodnego.
- Transformator bezpieczeństwa dostarczany z tym produktem jest przeznaczony wyłącznie do podłączania do modułu świetlnego.
- Transformator bezpieczeństwa jest całkowicie wodoszczelny i można go umieszczać na zewnątrz.
- Transformator bezpieczeństwa należy umieszczać w miejscu niewystawionym na bezpośrednie działanie światła słonecznego.
- Moduł świetlny jest całkowicie wodoszczelny i można go stosować na lub pod powierzchnią oczka wodnego.
- Nie używać kabli w celu przenoszenia modułu świetlnego i nigdy nie ciągnąć za kabel.
- Moduł świetlny nie zawiera części, których serwisowanie mógłby wykonać użytkownik.
- Nie można wymienić kabla 12 V do modułu świetlnego ani kabla 100 V–240 V do transformatora. Jeśli jeden z kabli zostanie uszkodzony, nie wolno użytkować modułu świetlnego i należy go odpowiednio zutylizować.
- Lampki LED są niewymienne.
- Zasilanie powinno być zawsze odłączone podczas montażu i demontażu modułu świetlnego oraz podczas prac konserwacyjnych.
- Urządzenie może być użytkowane przez dzieci w wieku 8 lat lub starsze oraz przez osoby o ograniczonych zdolnościach ruchowych, postrzegania lub umysłowych lub przez osoby nieposiadające wystarczającego doświadczenia lub wiedzy pod warunkiem, że są nadzorowane lub otrzymały instrukcje dotyczące bezpiecznego użytkowania urządzenia oraz rozumieją związane z tym zagrożenia. Dzieci nie powinny bawić się urządzeniem. Dzieci nie powinny wykonywać czyszczenia ani konserwacji wykonywanej przez użytkownika bez nadzoru.

Instalacja

Moduł świetlny jest przeznaczony do użytku z każdym modelem Hozelock Easyclear oraz modelem Hozelock Cascade 1500LPH i 4000LPH oraz można go montować w różnych pozycjach: patrz rys. 1–8.

- Zamontuj oświetlenie na module Easyclear lub Cascade (rys. 1–5).
- Podłącz kabel niskiego napięcia do transformatora i upewnij się, że nakrętka jest całkowicie dokręcona (rys. 6–8).
- Włącz zasilanie.

Moduł świetlny można zamocować na innych produktach i elementach, które są wyposażone w profil Light Ring.

⚠ Ostrzeżenie: To urządzenie nie może być uziemione — jest bardzo ważne, aby wykonać podłączenia z uwzględnieniem poniższego kodu. Żyłę BRĄZOWĄ należy podłączyć do złącza LIVE oznaczonego literą „L”. Żyłę NIEBIESKĄ należy podłączyć do złącza NEUTRAL oznaczonego literą „N”.



Czyszczenie

Zewnętrzne powierzchnie modułu świetlnego można czyścić wodą z mydłem oraz miękką szcztotką lub szmatką.

Naprawa

Naprawy nie są możliwe, zatem jeśli obudowa modułu świetlnego, kabel lub transformator zostanie uszkodzony, nie wolno dalej użytkować uszkodzonej części i należy ją zutylizować.

Moduł świetlny, transformator oraz kabel można osobno zakupić w firmie Hozelock.

Hozelock Cyprio – 3 lata gwarancji

Jeśli ten moduł świetlny przestanie nadawać się do użytku w ciągu 3 lat od daty zakupu, zostanie według naszego uznania bezpłatnie naprawiony lub wymieniony, o ile w naszej opinii nie został uszkodzony.

Nie bierzemy odpowiedzialności za uszkodzenie spowodowane przez wypadek, nieprawidłową instalację lub użytkowanie.

Odpowiedzialność jest ograniczona do wymiany wadliwej jednostki.

Ta gwarancja jest nieprzenoszalna. To nie narusza praw ustawowych.

Dane do kontaktu

www.hozelock.com

Zasilanie sieciowe	100–240 V AC 50/60 Hz 3 W
Długość kabla zasilania sieciowego	2,0 m
Długość kabla 12 V	7,5 m
Moduł świetlny	12 V DC 1,5 W IP68, maks. zanurzenie 1,6 m
Diody LED	130 lumenów
Transformator	IP68, 100–240 V AC 50/60 Hz



To oznaczenie wskazuje, że ten produkt nie powinien być wyrzucany z innymi odpadami z gospodarstwa domowego na terenie Unii Europejskiej. Aby zapobiec zanieczyszczeniu środowiska lub spowodowaniu uszczerbku na zdrowiu z powodu niekontrolowanego pożywania się odpadów, należy zutylizować ten produkt w odpowiedzialny sposób, aby propagować ponowne wykorzystywanie zasobów materialnych w zrównoważony sposób. Aby zwrócić używane urządzenie, należy skorzystać z systemów zwrotów i zbiorów lub skontaktować się z dystrybutorem, u którego produkt

został zakupiony. Może on zabrać ten produkt i poddać go recyklingowi bezpiecznemu dla środowiska.



Hozelock Ltd.
Midpoint Park, Birmingham,
B76 1AB. England
Tel: +44 (0) 121 313 1122

www.hozelock.com

33038-000